

障がいのある方の 「働きたい」を全力サポート!!

就労移行支援事業所

JR西日本あいウィル

トレイン

JR
立花駅
直結

週1日
1時間からでも
利用可能

特例子会社のノウハウと
JR西日本グループのネットワークを活かし
障がいのある方の就職をサポートします
JR西日本あいウィルで活躍する社員が
就職活動の進め方や自分らしく働き続ける秘訣など
ここでしか聞くことのできない生の声をお届けします

対象者

以下のすべてを満たす方

- 障がい・難病をもつ方
- 18歳から64歳までの方
- 就職を目指している方

利用料

ほとんどの方は

無料

※所得に応じて
変わります

一人ひとりのペースに合わせて就職までサポート

体調管理

生活リズムを整える
ストレスマネジメント

STEP 1

就労準備

ビジネスメール・電話対応
コミュニケーション
自己理解を深める

STEP 2

就職活動

履歴書作成
面接準備・面接同行

STEP 3

就職後も定着支援

長く働き続けられるよう
サポートします

STEP 4



＝見学・体験 受付中！お気軽に下記までお問い合わせください＝

〒660-0052

尼崎市七松町1丁目2-1 フェスタ立花北館 401-A号 (立花駅南出口直結)

✉ train@jr-w-iwill.co.jp

☎ 06-4950-7701

あいウィルトレイン

検索

お問い合わせ：平日 9:00～17:45



このようなお悩みはありませんか？



- ✓ 精神的な不調で退職したけど体調が落ち着いてきたから、働きたい
- ✓ 復職希望があるけど、就活が不安
- ✓ 職場の人間関係がうまくいかない
- ✓ 働き続けるために生活リズムを整えたい

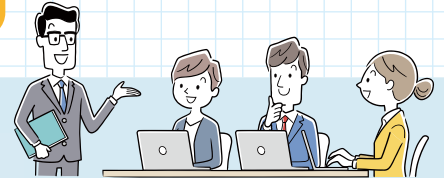


JR西日本あいウィル トレインなら！

JR西日本グループならではのネットワークを活かした様々なプログラム・見学・実習先をご用意！

特例子会社で働く障がいを持った社員から就職活動の進め方や自分らしく働き続ける秘訣を聞ける！

特例子会社で働く社員がプログラムの講師を務めることも！



ご利用の流れ

01

お問い合わせ

電話かメールにてお問い合わせください

02

見学

スタッフや事業所の雰囲気を感じてください。利用料金の説明も行います

03

無料利用体験

無料でプログラムを体験できます

04

受給者証申請・交付

お住いの自治体にて発行が必要です。申請のお手伝いもします

05

利用開始

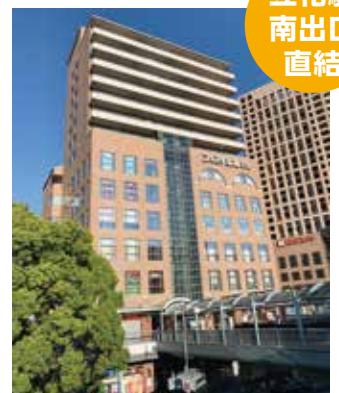
一人ひとりのペースに合わせて就職を目指しましょう



作業スペース



相談室



外観

立花駅
南出口
直結

就労移行支援事業所



〒660-0052

尼崎市七松町1丁目2-1 フェスタ立花北館 401-A号 (立花駅南出口直結)

✉ train@jrw-iwill.co.jp

☎ 06-4950-7701



あいウィルトレイン

検索

お問い合わせ: 平日9:00~17:45